

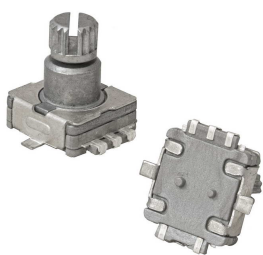
# Инкрементальный энкодер

Инкрементальный энкодер – цифровой датчик, который преобразовывает вращательное движение вала в серию электрических импульсов, позволяющих определить направление и угол его вращения.

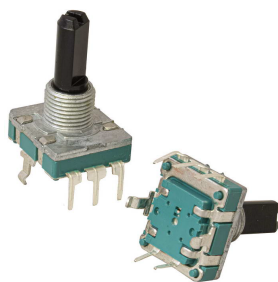
С помощью инкрементального энкодера можно определить относительную величину отклонения от предыдущего значения, а используя расчёты возможно получить абсолютное значение. Зная эти величины, можно определить и скорость вращения. Вне зависимости от принципа устройства все инкрементальные энкодеры на выходе генерируют 2 линии с импульсами смещёнными относительно друг друга. Именно по смещению импульсов можно судить о направлении вращения. А по количеству импульсов – об угле поворота.

Чаще всего инкрементальные энкодеры используют для реализации навигации по различным меню.

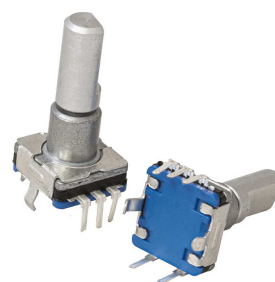
На сегодня, в линейке RUICHI, есть механические инкрементальные энкодеры с функцией нажатия и без.



**EC11E 30/15 9,5mm**  
Артикул: 113284



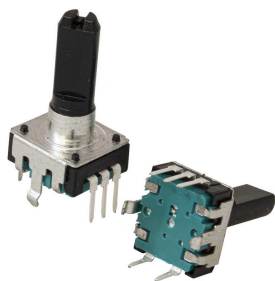
**PEC16 24/24 20 mm**  
Артикул: 113285



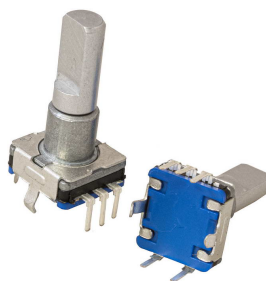
**EC11E 30/15 20 mm**  
Артикул: 113286



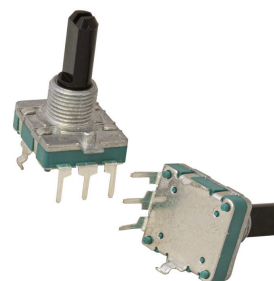
**EC12E 24/24 15mm**  
Артикул: 113287



**PEC12R 24/24 20mm**  
Артикул: 113288



**EC11E 30/15 20mm**  
Артикул: 113289



**PEC16 24/24 20mm**  
Артикул: 113290